

LEGENDA

PLOCHY S ROZDILNÝM ZPŮSOBEM VYUŽITÍ

PLOCHA	ROZDILNÝ ZPŮSOB VYUŽITÍ	ROZDILNÝ ZPŮSOB VYUŽITÍ
B	SV	PLOCHY BYDĚNÍ V BYTOVÝCH DOMECH
SV	SV	PLOCHY SMÍŠENÉ OBYTNÉ - VENKOVSKÉ
SC	SC	PLOCHY SMÍŠENÉ OBYTNÉ - V CENTRECH MĚST
RI	RI	PLOCHY REKREACE - PLOCHY STAVEB PRO RODINNOU REKREACI
RZ	RZ	PLOCHY REKREACE - ZAHŘÁDKOVÉ OSADY
OV	OV	PLOCHY OBČANSKÉHO VYBAVENÍ - VEŘEJNÁ INFRASTRUKTURA
OM	OM	PLOCHY OBČANSKÉHO VYBAVENÍ - KOMERČNÍ ZAŘÍZENÍ MALÁ A STŘEDNÍ
OS	OS	PLOCHY OBČANSKÉHO VYBAVENÍ - TĚLOVÝCHOVNÁ A SPORTOVNÍ ZAŘÍZENÍ
OH	OH	PLOCHY OBČANSKÉHO VYBAVENÍ - HRBITOVY
OK	OK	PLOCHY OBČANSKÉHO VYBAVENÍ - SE SPECIFICKÝM VYUŽITÍM
DS	DS	PLOCHY DOPRAVNÍ INFRASTRUKTURY SILNIČNÍ
TI	TI	PLOCHY TECHNICKÉ INFRASTRUKTURY - INŽENÝRSKÉ SÍTĚ
TO	TO	PLOCHY TECHNICKÉ INFRASTRUKTURY - STAVBY A ZAŘÍZENÍ PRO NAKLADÁNÍ S ODPAKY
VE	VE	PLOCHY VÝROBY ENERGIE - VĚTRNÉ ELEKTRÁRNY
VV	VV	PLOCHY VÝROBY ENERGIE - MALE VODNÍ ELEKTRÁRNY
VL	VL	PLOCHY VÝROBY A SKLADOVÁNÍ - LEHKÝ PRŮMYSL
VS	VS	PLOCHY SMÍŠENÉ VÝROBNÍ
PV	PV	PLOCHY VÝROBY A SKLADOVÁNÍ - ZEMĚDĚLSKÁ VÝROBA
ZV	ZV	PLOCHY VEŘEJNÝCH PROSTRANSTVÍ - VEŘEJNÁ ZELEŇ
ZS	ZS	PLOCHY ZELENÉ SOUKROMÉ A VYHRÁZENÉ
W	W	PLOCHY SYSTÉMU ZELENÉ - ZELEŇ OCHRANNÁ A IZOLAČNÍ
NZ	NZ	PLOCHY VODNÍ A VODOHOSPODÁŘSKÉ
NL	NL	PLOCHY ZEMĚDĚLSKÉ
NS	NS	PLOCHY LESNÍ
NP	NP	PLOCHY SMÍŠENÉ NEZASTAVĚNÉHO ÚZEMÍ
K	K	PLOCHY PŘÍRODNÍ
X	X	PLOCHY SPECIFICKÉ

ZÁKLADNÍ ČLENĚNÍ ÚZEMÍ

PLOCHA	ROZDILNÝ ZPŮSOB VYUŽITÍ	ROZDILNÝ ZPŮSOB VYUŽITÍ
---	---	HRANICE ŘEŠENÉHO ÚZEMÍ
---	---	HRANICE KATASTRÁLNÍHO ÚZEMÍ
---	---	ZASTAVĚNÉ ÚZEMÍ K 1. 4. 2016
---	---	ZASTAVITELNÉ PLOCHY
---	---	PLOCHY PŘESTAVBY
---	---	PLOCHY ÚZEMNÍCH REZERV

TECHNICKÁ INFRASTRUKTURA

STAV	ROZDILNÝ ZPŮSOB VYUŽITÍ	ROZDILNÝ ZPŮSOB VYUŽITÍ
---	---	TRANSFORMOVNÁ DISTRIBUČNÍ
---	---	TRANSFORMOVNÁ CÍL (VELKODĚŘ)
---	---	VĚTRNÁ ELEKTRÁRNA
---	---	VENKOVNÍ VEDENÍ ELEKTRICKÉ SÍTĚ VN 22KV
---	---	KABELOVÉ VEDENÍ ELEKTRICKÉ SÍTĚ VN 22KV
---	---	KABELOVÉ VEDENÍ ELEKTRICKÉ SÍTĚ NN
---	---	ZÁKLADOVÁ STANICE RR SPOJŮ
---	---	DIGITÁLNÍ TELEFONNÍ ÚSTŘEDNA RSU
---	---	ZÁKLADOVÁ STANICE MOBILNÍHO OPERÁTORA
---	---	TELEKOMUNIKAČNÍ VEDENÍ - OPTICKÝ KABEL
---	---	RADIODÍLEKOVÁ TRASA
---	---	ČIŠTĚNÍ ODPADNÍCH VOD
---	---	STOKA SPLAŠKOVÉ KANALIZACE
---	---	STOKA DEŠŤOVÉ KANALIZACE
---	---	VODOJEEM
---	---	REDUKČNÍ STANICE
---	---	AUTOMATICKÁ STANICE
---	---	VODOVODNÍ PŘÍVADĚC
---	---	MÍSTNÍ VODOVOD
---	---	VÝTLAČNÝ ŘÁD
---	---	ODVODŇOVACÍ ZAŘÍZENÍ

CELÉ SPRÁVNÍ ÚZEMÍ JE ZÁJMOM VYMĚŘENÁ MINISTERSTVA OBRANY Z HLEDISKA POVOLOVÁNÍ VYJMENOVANÝCH DRUHŮ STAVĚB.

DOPRAVNÍ INFRASTRUKTURA

STAV	ROZDILNÝ ZPŮSOB VYUŽITÍ	ROZDILNÝ ZPŮSOB VYUŽITÍ
---	---	AUTOBUSOVÁ ZASTÁVKA
---	---	SILNICE II. TŘÍDY
---	---	SILNICE III. TŘÍDY
---	---	MÍSTNÍ KOMUNIKACE
---	---	ÚČELOVÁ KOMUNIKACE
---	---	CHODNÍK
---	---	CYKLOTRASA
---	---	CYKLOSTEZKA
---	---	STEZKA PRO PĚŠI
---	---	NAUČNÁ STEZKA
---	---	HIPOSTEZKA
---	---	DOSTUPNOST AUTOBUSOVÉ ZASTÁVKY (500 M)
---	---	NÁZEV ULICE
---	---	ZNAČENÍ SILNICE
---	---	FUNKČNÍ SKUPINA SILNICE III. TŘÍDY A HLAVNÍCH MÍSTNÍCH KOMUNIKACÍ
---	---	FUNKČNÍ SKUPINA MÍSTNÍCH KOMUNIKACÍ
---	---	OBSLUŽNÉ KOMUNIKACE (UMOŽNĚNÍ OBSLUHY VŠECH STAVĚB)
---	---	FUNKČNÍ SKUPINA MÍSTNÍCH KOMUNIKACÍ
---	---	OBYTNÉ ZÓN, PĚŠÍ ZÓN (SMÍŠENÝ PROVOZ CHODCŮ A VOZIDEL)

TECHNICKÉ LIMITY

STAV	ROZDILNÝ ZPŮSOB VYUŽITÍ	ROZDILNÝ ZPŮSOB VYUŽITÍ
---	---	ÚZEMÍ EKOLOGICKÝCH RIZIK
---	---	OP EL. VEDENÍ A OBJEKTY NA ELEKTRICKÉ SÍTĚ
---	---	OP TELEKOMUNIKAČNÍHO ZAŘÍZENÍ
---	---	OP ČIŠTĚNÍ ODPADNÍCH VOD
---	---	OP SILNIČNÍ A ŽELEZNIČNÍ DOPRAVY
---	---	ZÁJMOMÉ ÚZEMÍ VODNĚKOROVÉHO ÚJEZDU LIBAVA
---	---	OBJEKTY DŮLEŽITÉ PRO OBRANU STÁTU
---	---	ZÁJMOMÉ ÚZEMÍ OBJEKTU DŮLEŽITÉHO PRO OBRANU STÁTU
---	---	ZÁJMOMÉ ÚZEMÍ MINISTERSTVA OBRANY PRO VEŠKEROU NADZEMNÍ VÝSTAVBU
---	---	ZÁJMOMÉ ÚZEMÍ MINISTERSTVA OBRANY PRO NADZEMNÍ VÝSTAVBU PŘESAHUJÍCÍ 50M NAD TERÉNEM
---	---	ZÁJMOMÉ ÚZEMÍ MINISTERSTVA OBRANY PRO NADZEMNÍ VÝSTAVBU PŘESAHUJÍCÍ 100M NAD TERÉNEM
---	---	VZDUŠNÝ PROSTOR MINISTERSTVA OBRANY

KULTURNÍ LIMITY

STAV	ROZDILNÝ ZPŮSOB VYUŽITÍ	ROZDILNÝ ZPŮSOB VYUŽITÍ
---	---	NEMOVITÁ KULTURNÍ PAMÁTKA
---	---	ARCHITEKTONICKY CENNÁ STAVBA
---	---	VÝHLÍDKOVÝ BOD
---	---	MÍSTO VÝZNAMNÉ UDÁLOSTI
---	---	POHLEDOVÝ HORIZONT
---	---	MĚSTSKÁ PAMÁTKOVÁ ZÓNA
---	---	OCHRANNÉ PÁSMO KULTURNÍ PAMÁTKY
---	---	ARCHEOLOGICKÉ NALEZIŠTĚ

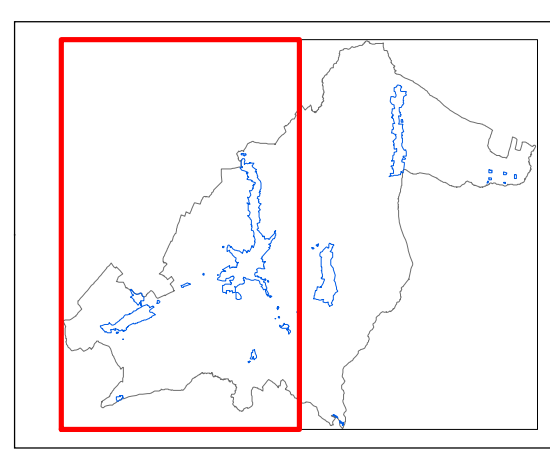
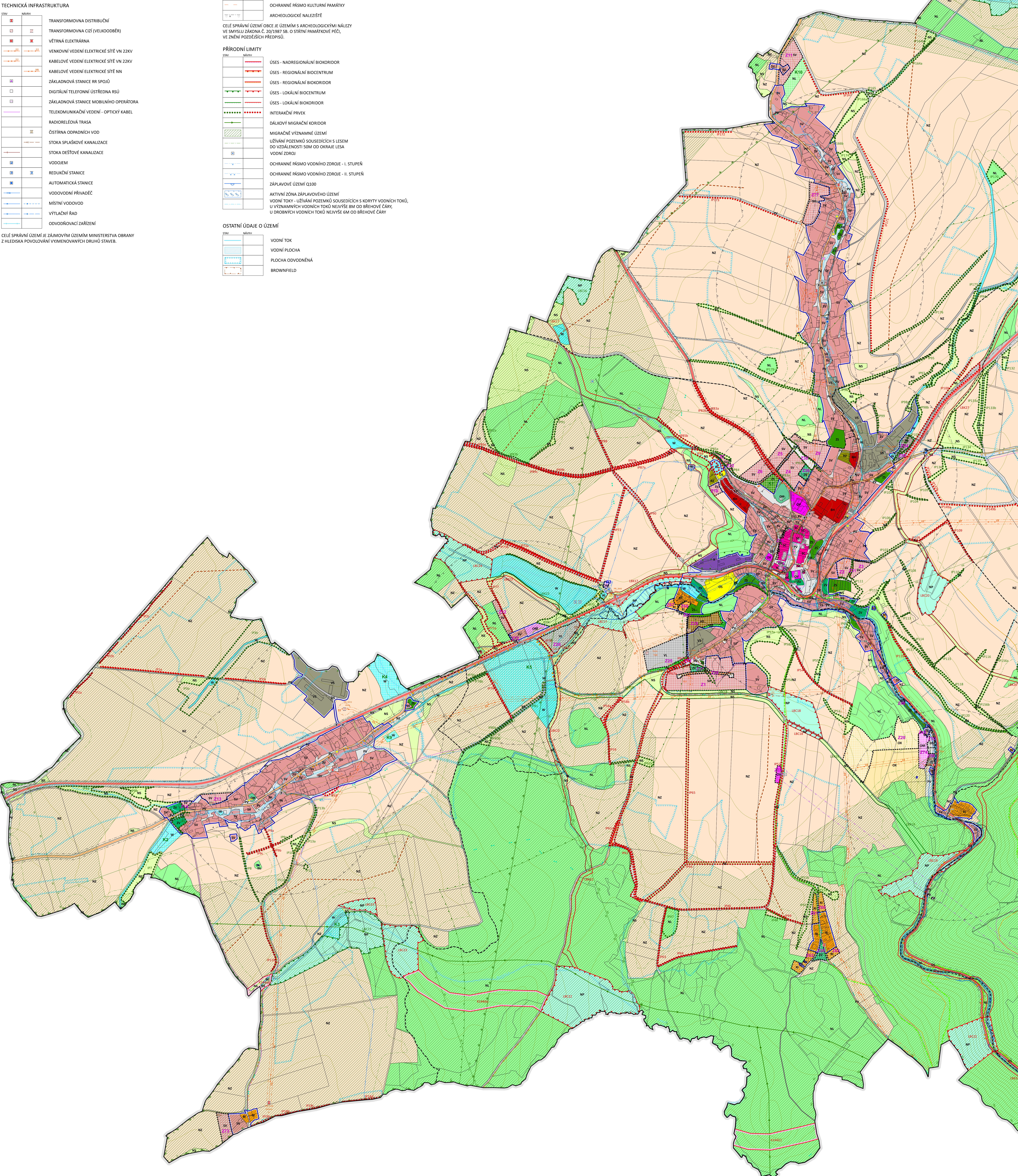
CELÉ SPRÁVNÍ ÚZEMÍ OBCE JE ÚZEMÍM S ARCHEOLOGICKÝMI NÁLEŽI VE SMYSLU ZÁKONA Č. 20/1987 SB. O STÁTNÍ PAMÁTKOVÉ PĚČI, VE ZNĚNÍ POZDEŠÍCH PŘEDPISŮ.

PŘÍRODNÍ LIMITY

STAV	ROZDILNÝ ZPŮSOB VYUŽITÍ	ROZDILNÝ ZPŮSOB VYUŽITÍ
---	---	ÚSEK - NADREGIONÁLNÍ BIOKORIDOR
---	---	ÚSEK - REGIONÁLNÍ BIOCENTRUM
---	---	ÚSEK - REGIONÁLNÍ BIOKORIDOR
---	---	ÚSEK - LOKÁLNÍ BIOCENTRUM
---	---	ÚSEK - LOKÁLNÍ BIOKORIDOR
---	---	INTERAKČNÍ PŘÍVEK
---	---	DÁLKOVÝ MIGRAČNÍ KORIDOR
---	---	MIGRAČNĚ VÝZNAMNÉ ÚZEMÍ
---	---	UŽÍVÁNÍ POZEMNÍ SOUSLEDIČNÝ S LESEM DO VEŠLEKOSTI 100M OD OKRAJE LESA
---	---	VODNÍ ZDROJ
---	---	OCHRANNÉ PÁSMO VODNÍHO ZDROJE - II. STUPEŇ
---	---	OCHRANNÉ PÁSMO VODNÍHO ZDROJE - III. STUPEŇ
---	---	ZÁPLAVOVÉ ÚZEMÍ Q100
---	---	AKTIVNÍ ZÓNA ZÁPLAVOVÉHO ÚZEMÍ
---	---	VODNÍ TOKY - UŽÍVÁNÍ POZEMNÍ SOUSLEDIČNÝ S KORYTY VODNÍCH TOKŮ, U VÝZNAMNÝCH VODNÍCH TOKŮ NEVYŠE 6M OD BŘEHOVÉ ČARY, U DROBNÝCH VODNÍCH TOKŮ NEVYŠE 6M OD BŘEHOVÉ ČARY

OSTATNÍ ÚDAJE O ÚZEMÍ

STAV	ROZDILNÝ ZPŮSOB VYUŽITÍ	ROZDILNÝ ZPŮSOB VYUŽITÍ
---	---	VODNÍ TOK
---	---	VODNÍ PLOCHA
---	---	PLOCHA DOVODNĚNÁ
---	---	BROWNFIELD



ORGANIZACE	PRŮBĚH	PRŮBĚH	PRŮBĚH	PRŮBĚH	PRŮBĚH	PRŮBĚH
OPAVSKÝ ÚSTŘEDNÍ ÚŘED	OPAVSKÝ ÚSTŘEDNÍ ÚŘED	OPAVSKÝ ÚSTŘEDNÍ ÚŘED	OPAVSKÝ ÚSTŘEDNÍ ÚŘED	OPAVSKÝ ÚSTŘEDNÍ ÚŘED	OPAVSKÝ ÚSTŘEDNÍ ÚŘED	OPAVSKÝ ÚSTŘEDNÍ ÚŘED

ÚZEMNÍ PLÁN POTŠTÁT

KOORDINAČNÍ VÝKRES

II **2.a.A.**